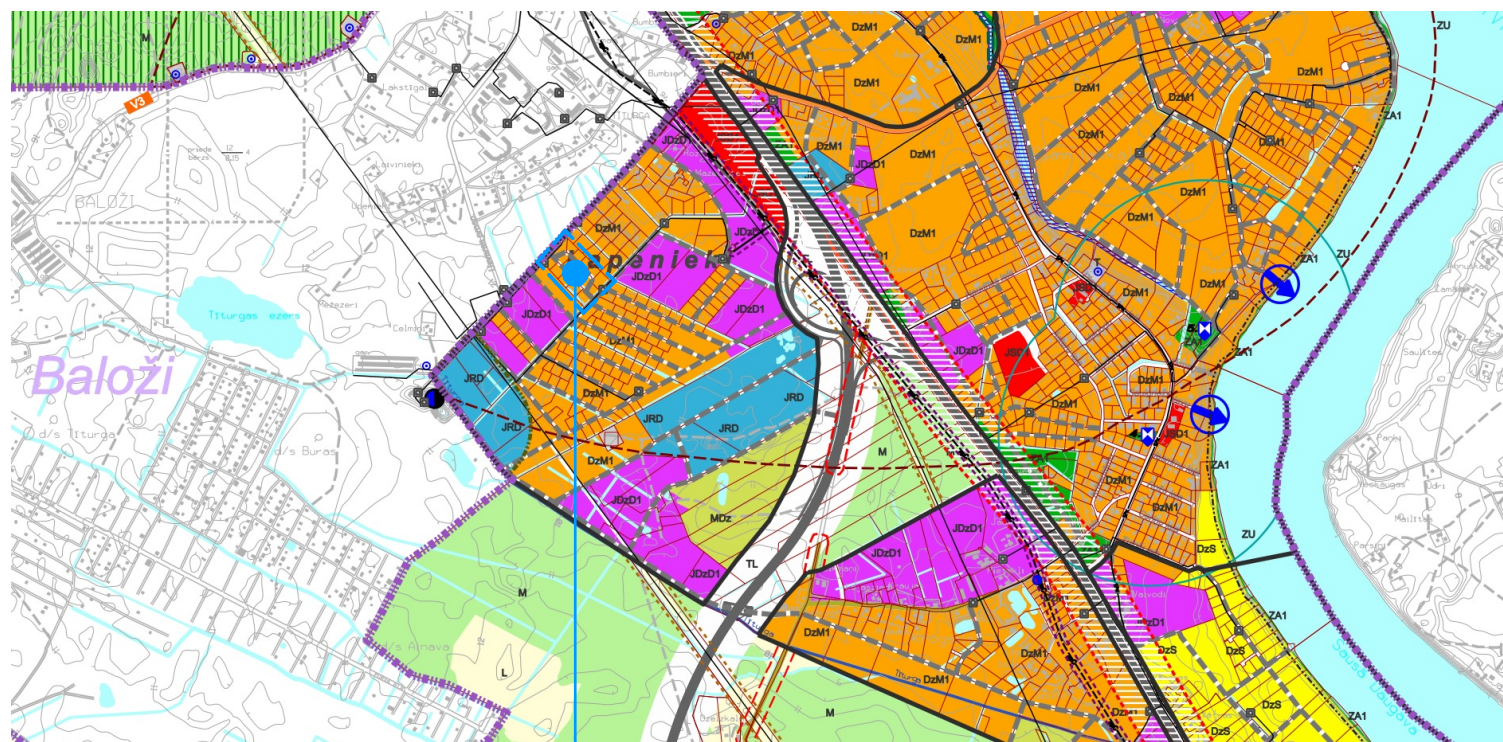


# TERITORIJAS ZONEJUMS SASKAŅĀ AR ĶEKAVAS PAGASTA TERITORIJAS PLĀNOJUMU



DETĀLPLĀNOJUMA TERITORIJA, METEŅU IELA 1,2,3,4,5,6,7,8,9,10,11,13 UN VĒSMAS IELA 2,4,6,8,10

## 1. TERITORIJAS, KURĀS APBŪVE IR PRIMĀRĀ ZEMES IZMANTOŠANA

1.	Mazstāvu dzīvojamās apbūves teritorijas	0,12	DzM1, DzM2		AN 9. nodaļa 83. punkts
2.	Savrupmāju dzīvojamās apbūves teritorijas	0,25	DzS		AN 9. nodaļa 84. punkts
3.	Mežaparka apbūves teritorijas	0,3	MDz		AN 9. nodaļa 85. punkts
4.	Daudzstāvu apbūves teritorijas	skat. AN	DzD1, DzD2, DzD3		AN 9. nodaļa 86. punkts
5.	Jauktas sabiedriskās un darījuma apbūves teritorijas	pēc funkcionālās nepieciešamības	JSD1, JSD2		AN 9. nodaļa 87. punkts
6.	Jauktas dzīvojamās un darījumu apbūves teritorijas	0,12 0,25	JDzD1, JDzD2		AN 9. nodaļa 88. punkts
7.	Jaukta ražošanas un darījumu apbūves teritorijas	pēc funkcionālās nepieciešamības	JRD		AN 9. nodaļa 89. punkts
8.	Komunālās un tehniskās apbūves teritorijas	pēc funkcionālās nepieciešamības	T		AN 9. nodaļa 90. punkts
8.1.	Kapsētas		Tk		
9.	Satiksmes infrastruktūras objektu teritorijas	pēc funkcionālās nepieciešamības	TL		AN 9. nodaļa 91. punkts

PASŪTĪJUMS NR.: 02D-17-UP



tālr: +371 29228183  
artis\_gedrovics@inbox.lv  
Liepājas 31-1, Rīga LV-1002

PASŪTĪJUMS:

DETĀLPLĀNOJUMS ĶEKAVAS NOVADS,  
ĶEKAVAS PAGASTS, LAPENIEKI  
METEŅU IELĀ 1,2,3,4,5,6,7,8,9,10,11,13  
VĒSMAS IELĀ 2,4,6,8,10

PROJEKTA VADĪTĀJS: SERT.:Nr.10-0667  
ARHITEKTS: SERT.:Nr.10-0667

A.GEDROVICS  
A.GEDROVICS

PASŪTĪTĀJS: SIA "UZVARAS PROJEKTS"

STADIJA:  
P

PROJEKTĒTĀJA ADRESE: LIEPĀJAS IELA 31-1, RĪGA, LV-1002

RASĒJUMS: TERITORIJAS PAŠREIZĒJĀ  
IZMANTOŠANA

LĪGUMA/ARHĪVA NR.: 02D-17-UP

20.03.2017

LAPA NR.







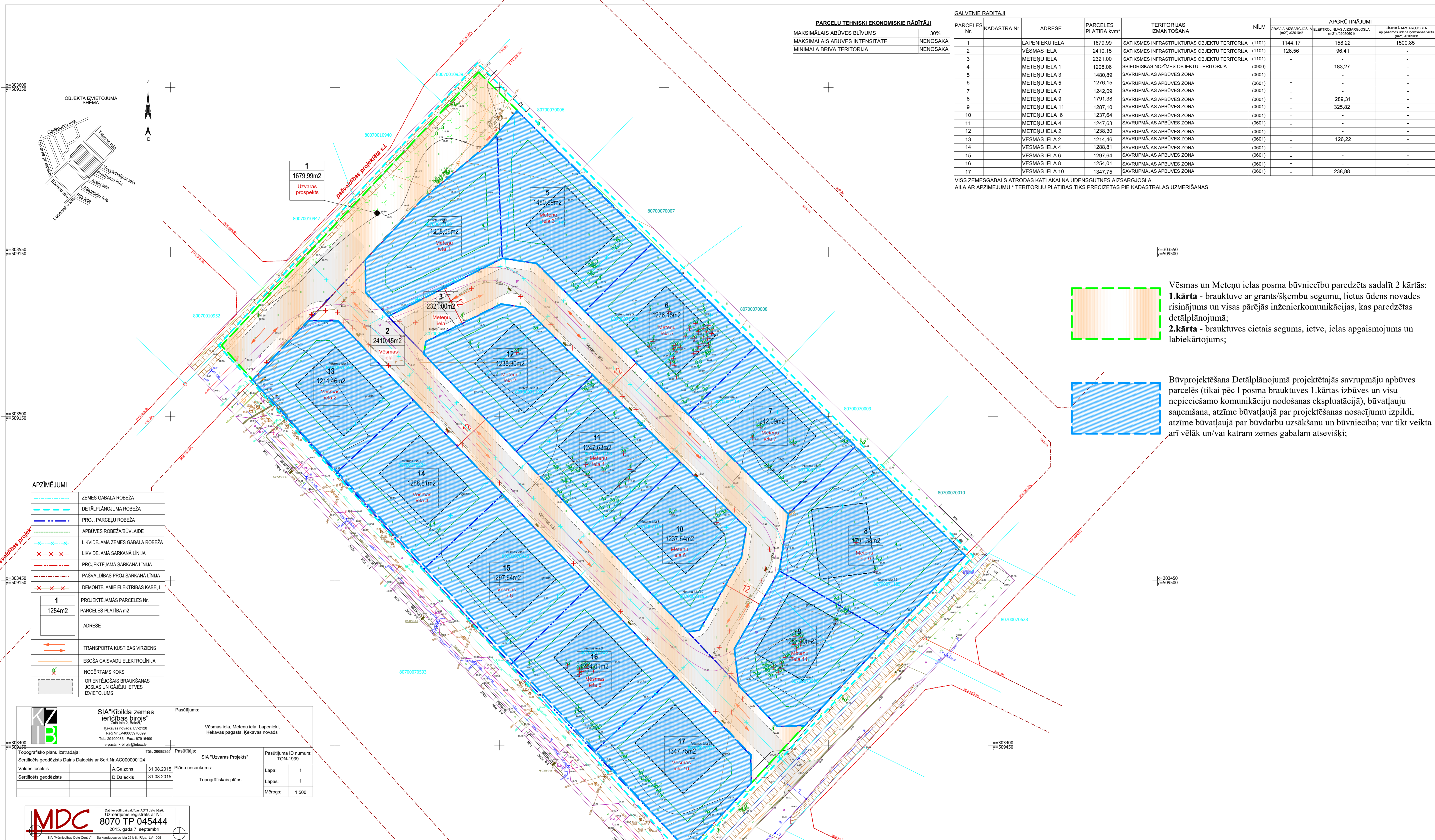
**PARCEĻU TEHNISKI EKONOMISKIE RĀDĪTĀJI**

MAKSIMĀLAIS ABŪVES BLĪVUMS	30%
MAKSIMĀLAIS ABŪVES INTENSITĀTE	NENOSĀKA
MINIMĀLA BRĪVĀ TERITORĪJA	NENOSĀKA

**GALVENIE RĀDĪTĀJI**

PARCEĻES Nr.	KADAŠTRA Nr.	ADRESE	PARCEĻES PLATĪBA kv.m*	TERITORIJAS IZMANTOŠANA	NĪLM	GRĀVĀJA AIZSARGJOSĻA (m <sup>2</sup> )/020104	ELEKTROLĪNIJA AIZSARGJOSĻA (m <sup>2</sup> )/02055001	KĪMISKĀ AIZSARGJOSĻA (m <sup>2</sup> )/010300	APGRŪTINĀJUMI
1		LAPENIEKU IELA	1679,99	SATIKSMES INFRASTRUKTŪRAS OBJEKTU TERITORĪJA	(1101)	1144,17	158,22	1500,85	
2		VĒSMAS IELA	2410,15	SATIKSMES INFRASTRUKTŪRAS OBJEKTU TERITORĪJA	(1101)	126,56	96,41	-	
3		METENU IELA	2321,00	SATIKSMES INFRASTRUKTŪRAS OBJEKTU TERITORĪJA	(1101)	-	-	-	
4		METENU IELA 1	1208,06	SBIEDRISKAS NOZĪMES OBJEKTU TERITORĪJA	(0900)	-	183,27	-	
5		METENU IELA 3	1480,89	SAVRUPMĀJAS APBŪVES ZONA	(0601)	-	-	-	
6		METENU IELA 5	1276,15	SAVRUPMĀJAS APBŪVES ZONA	(0601)	-	-	-	
7		METENU IELA 7	1242,09	SAVRUPMĀJAS APBŪVES ZONA	(0601)	-	-	-	
8		METENU IELA 9	1791,38	SAVRUPMĀJAS APBŪVES ZONA	(0601)	-	289,31	-	
9		METENU IELA 11	1287,10	SAVRUPMĀJAS APBŪVES ZONA	(0601)	-	325,82	-	
10		METENU IELA 6	1237,64	SAVRUPMĀJAS APBŪVES ZONA	(0601)	-	-	-	
11		METENU IELA 4	1247,63	SAVRUPMĀJAS APBŪVES ZONA	(0601)	-	-	-	
12		METENU IELA 2	1238,30	SAVRUPMĀJAS APBŪVES ZONA	(0601)	-	-	-	
13		VĒSMAS IELA 2	1214,46	SAVRUPMĀJAS APBŪVES ZONA	(0601)	-	126,22	-	
14		VĒSMAS IELA 4	1288,81	SAVRUPMĀJAS APBŪVES ZONA	(0601)	-	-	-	
15		VĒSMAS IELA 6	1297,64	SAVRUPMĀJAS APBŪVES ZONA	(0601)	-	-	-	
16		VĒSMAS IELA 8	1254,01	SAVRUPMĀJAS APBŪVES ZONA	(0601)	-	-	-	
17		VĒSMAS IELA 10	1347,75	SAVRUPMĀJAS APBŪVES ZONA	(0601)	-	238,88	-	

VISS ZEMESGABALS ATRODAS KĀTKĀLAINA UDENSĢŪTNES AIZSARGJOSĻĀ.  
 AILĀ AR APZĪMĒJUMU \* TERITORIJU PLATĪBAS TIKS PRECIZĒTAS PIE KADAŠTRĀLĀS UZMĒRĪŠANAS



**APZĪMĒJUMI**

	ZEMES GABALA ROBEŽA
	DETĀLPLĀNOJUMA ROBEŽA
	PROJ. PARCEĻU ROBEŽA
	APBŪVES ROBEŽA/BŪVLAIDE
	LĪKVIDĒJAMĀ ZEMES GABALA ROBEŽA
	LĪKVIDĒJAMĀ SARKANĀ LĪNIJA
	PROJEKTĒJAMĀ SARKANĀ LĪNIJA
	PAŠVALDĪBAS PROJ. SARKANĀ LĪNIJA
	DEMONTĒJAMIE ELEKTRĪBAS KABEĻI
	PROJEKTĒJAMĀS PARCEĻES Nr.
	PARCEĻES PLATĪBA m <sup>2</sup>
	ADRESE
	TRANSPORTA KUSTĪBAS VIRZIENS
	ESOŠĀ GAISVADU ELEKTROLĪNIJA
	NOCĒRTĀMS KOKS
	ORIENTĒJOSĀIS BRAUKŠĀNAS JOSLAS UN GĀJIJU IETVES IZVIETOJUMS

	<b>SIA "Kibilda zemes ierīcības birojs"</b> Kekavas novads, LV-2128 Reģ. Nr. LV40020370099 Tel.: 29420068, Fax.: 67916499 e-pasts: k-brojs@inbox.lv	Pasūtījums: Vēsmas iela, Metenu iela, Lapenieki, Kekavas pagasts, Kekavas novads
Topogrāfisko plānu izstrādāja: Certificēts ģeodēzists Dairis Daleckis ar Sert.Nr.AC000000124	Tār: 26685355	Pasūtītājs: SIA "Uzvaras Projekts"
Valdes loceklis: A.Galzonis 31.08.2015	Plāna nosaukums: SIA "Uzvaras Projekts"	Pasūtītāja ID numurs: TON-1939
Certificēts ģeodēzists: D.Daleckis 31.08.2015	Topogrāfiskais plāns	Lapa: 1
		Lapas: 1
		Mērogs: 1:500

**MDC** Dati ievadīti pašvaldības ADTI datu bāzē  
 Uzņēmējums reģistrēts ar Nr. **8070 TP 045444**  
 2015. gada 7. septembrī  
 SIA "Mēroņnieku Datu Centrs" - Sankaragatveja iela 20 k-6, Rīga, LV-1005  
 Tālr.: 271 6746633, Faksa: 271 6738743, e-pasts: info@mdc.lv, www.mdc.lv

Inženierkomunikāciju turētājs	Inženierkomunikācija	Paraksts	Datums	Saskaņotājs	Piezīmes
AS "Sadale tīkls"	vid. un zemsprieguma elektroapgādes tīkls	paraksts	27.08.2015.	A.Segurs	Saskaņots
SIA "Lattelecom"	elektronisko sakaru tīkls	paraksts	31.08.2015.	U.Skujņis	Saskaņots, Nr. 3214
AS "Latvijas Gāze"	gāzes tīkls	paraksts	27.08.2015.	G.Graudīņš	Saskaņots
Kekavas novada pašvaldība	inženierkomunikācijas	paraksts	27.08.2015.	J.Šnepsts	Saskaņots
SIA "Balzols komunālā saimniecība"	inženierkomunikācijas	paraksts	04.09.2015.	S.Meldere	Saskaņots
VAS "Latvijas Valsts radio un televīzijas centrs"	elektronisko sakaru tīkls	paraksts	27.08.2015.	R.Višņakovs	Saskaņots
VISA "Zemkopības ministrijas nekustamie īpašumi"	metoridzības sistēmas	e-pasts	31.08.2015.	A.Ābele	Saskaņots Nr. 2075/A15

PIEZĪME: Topogrāfijas oriģināli ar saskaņojumiem atrodas SIA "Kibilda zemes ierīcības birojs" arhīvā

**! Uznamību plāns sastādīts Latvijas normālo augstumu sistēmā epochā 2000,5 (LAS-2000,5). Eiropas vertikālās augstumu sistēmās (EVRS) realizācija Latvijas teritorijā.**

Topogrāfiskie apzīmējumi:	Kadastra apzīmējumi:
	Siltumtīrās
	Ūdensvads
	Lietus kanalizācija
	Kanalizācija
	Drenāža
	Spiedienkanalizācija
	Telefona kanalizācija
	Telefona kabeļi
	Elektrības kabeļi
	Gāze (augstspiediena)
	Gāze (vidējā spiediena)
	Gāze (zemspiediena)

Topogrāfiskā uzņēmējuma saskaņojuma robeža	Zemes vienības kadastra apzīmējums	Uzņēmēja robežlīnija	Ierādīta robežlīnija (M 1:10 000 noteikta)	Plānotā, projektējamā robežlīnija	Sarkanā līnija	Aizsargjosla	Aizsargjoslas apraksts
							sark. līn.

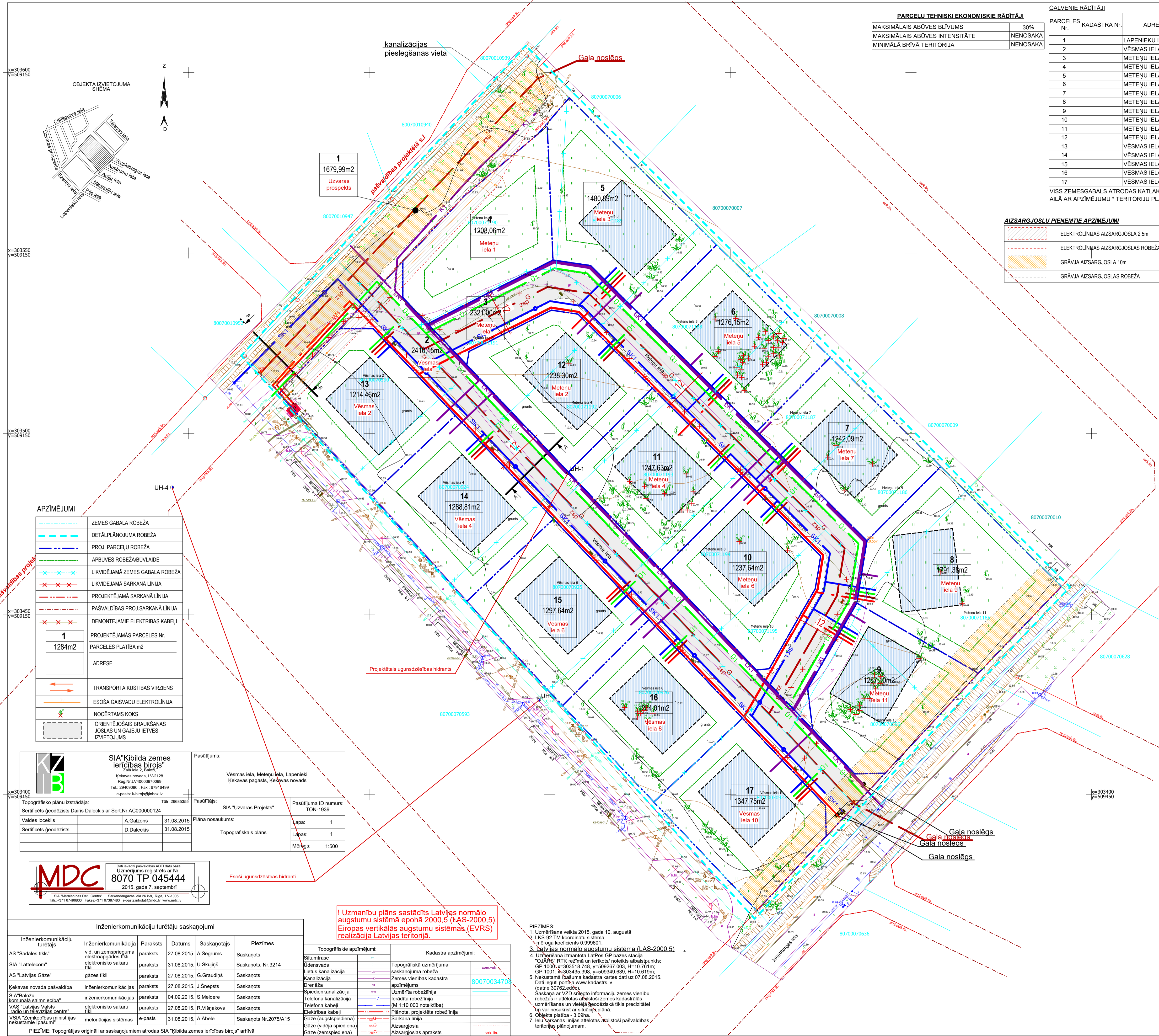
- PIEZĪMES:**
- Uzmērīšana veikta 2015. gada 10. augustā
  - LKS-92 TM koordinātu sistēma, mēroga koeficients 0,999011
  - Latvijas normālo augstumu sistēma (LAS-2000,5)
  - Uzmērīšana izmantota LaPos GP bāzes stacija "OLIMAR" RTK režīmā un vertikālās noteikšanas punkts: GP 1000: x=303518,748, y=509267,003, H=10,781m; GP 1001: x=303435,398, y=509349,839, H=10,619m
  - Nekustamā īpašuma kadastra kartes dati uz 07.09.2015. Dati iegūti portālā www.kadastrs.lv (datne 30762.aob)
  - Saskaņā ar VZD sniegto informāciju zemes vienību robežas ir atbilstoši zemes kadastrālās uzņēmējuma vienību ģeodētiskā tīkla precizitātei un var nesakrist ar situācijas plāniem.
  - Objekta platība - 3,09ha.
  - Ielu būvniecības līnijas atbilstoši pašvaldības teritorijas plānojumam.

Vēsmas un Metenu ielas posma būvniecību paredzēts sadalīt 2 kārtās:  
**1.kārta** - brauktuve ar grants/sķembu segumu, lietus ūdens novades risinājums un visas pārējās inženierkomunikācijas, kas paredzētas detālplānojumā;  
**2.kārta** - brauktuves cietais segums, ietve, ielas apgaismojums un labiekārtojums;

Būvprojektēšana Detālplānojumā projektējamās savrupmāju apbūves parcelēs (tikai pēc I posma brauktuves I.kārtas izbūves un visu nepieciešamo komunikāciju nodošanas ekspluatācijā), būvatļauju saņemšana, atzīme būvatļaujā par projektēšanas nosacījumu izpildi, atzīme būvatļaujā par būvdarbu uzsākšanu un būvniecība; var tikt veikta arī vēlāk un/vai katram zemes gabalam atsevišķi;

PASŪTĪTĀJS: OZD-17-UP		PASŪTĪTĀJS: SIA "UZVARAS PROJEKTS"	STADIJA: P
	PROJEKTA VADĪTĀJS: SERT.Nr.10-0667 ARHITEKTS: SERT.Nr.10-0667	A.GEDROVICS A.GEDROVICS	PASŪTĪTĀJS: SIA "UZVARAS PROJEKTS"
PROJEKTĒTĀJA ADRESE: LIEPĀJAS IELA 31-1, RĪGA, LV-1002 LĪGUMA ARHĪVA NR.: OZD-17-UP	20.03.2017	DETAĻPLĀNOJUMS KEKAVAS NOVADS, KEKAVAS PAGASTS, LAPENIEKI METENU IELA 1,2,3,4,5,6,7,8,9,10,11,13 VĒSMAS IELA 2,4,6,8,10	DETAĻPLĀNOJUMA REALIZĀCIJAS KĀRTU PLĀNS M 1:500 LAPA NR.





**PARCEĻU TEHNISKI EKONOMISKIE RĀDĪTĀJI**

MAKSIMĀLAIS ABŪVES BLĪVUMS	30%
MAKSIMĀLAIS ABŪVES INTENSĪTĀTE	NENOSAKA
MINIMĀLĀ BRĪVĀ TERITORIJĀ	NENOSAKA

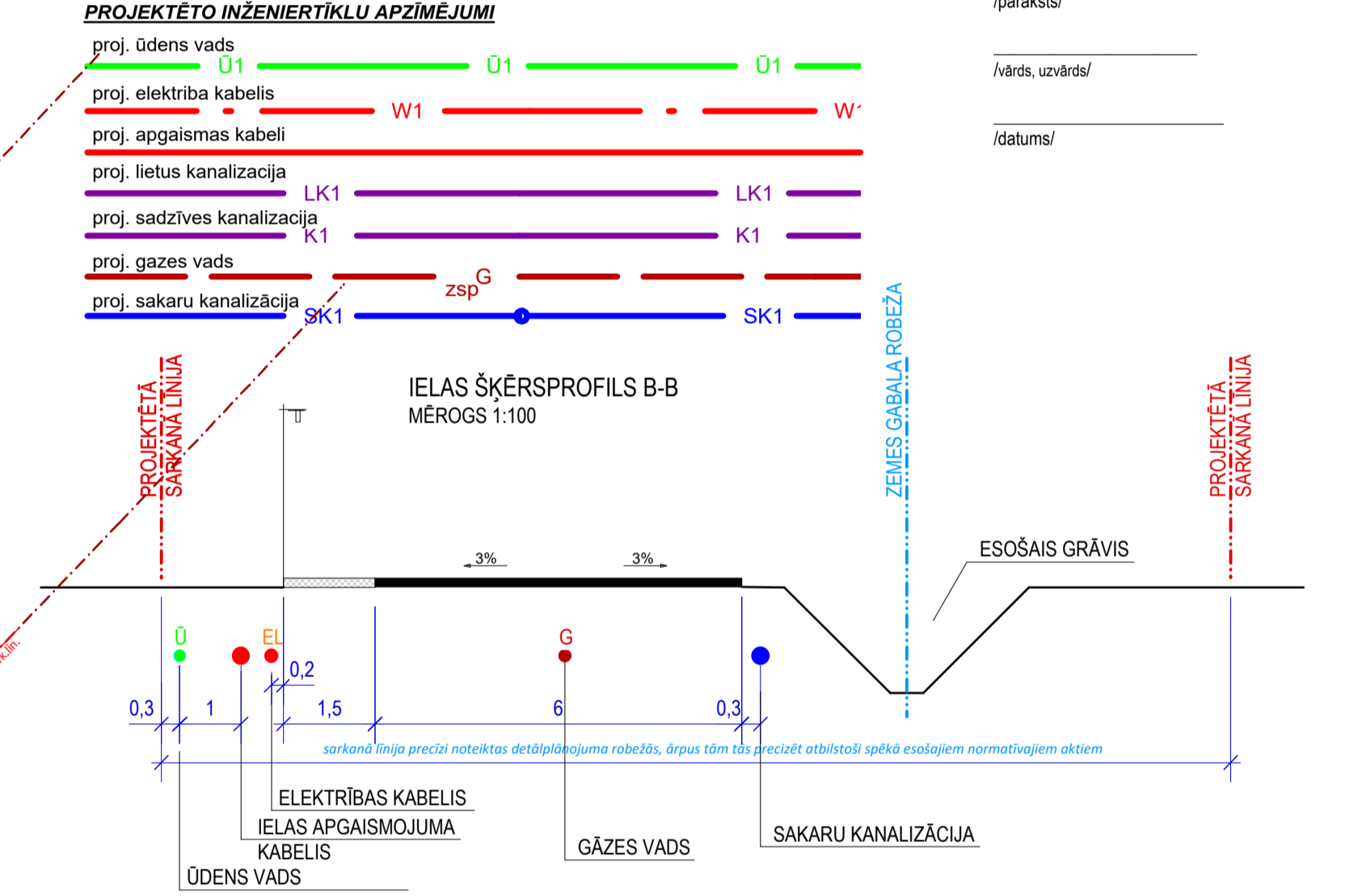
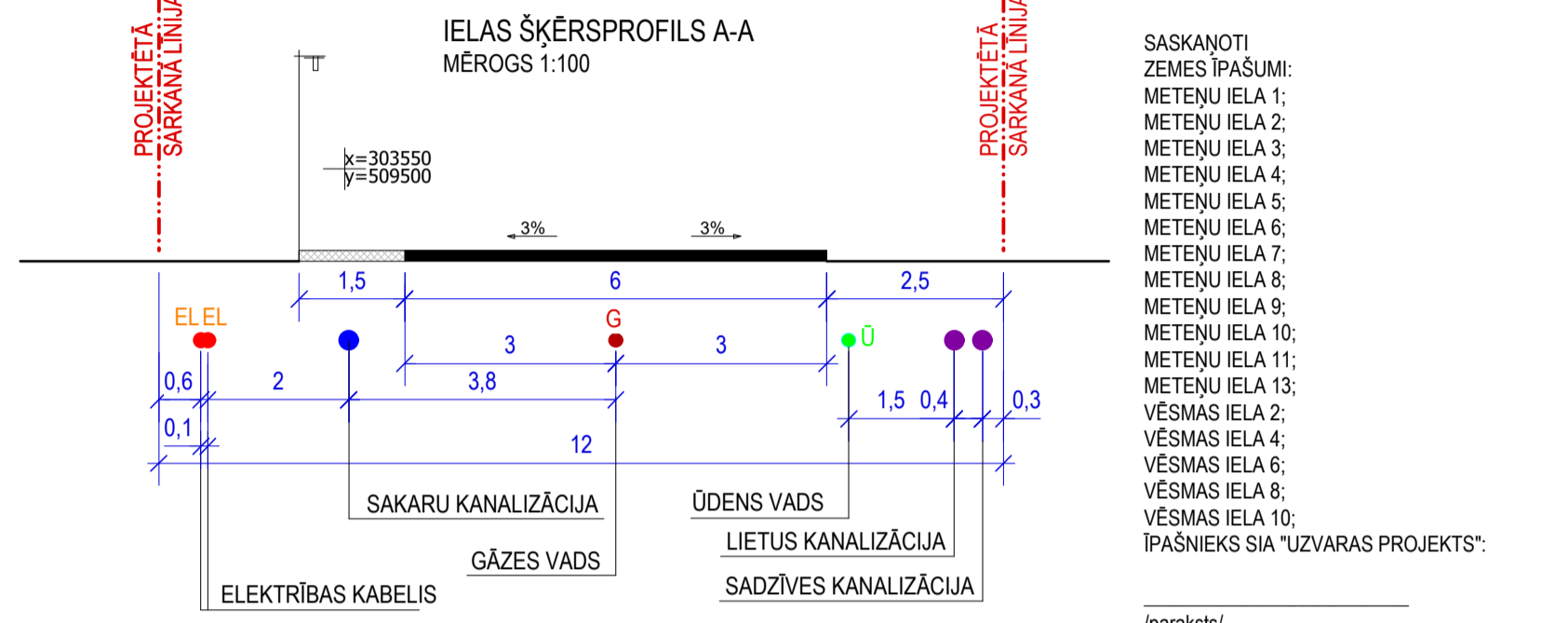
**GALVENIE RĀDĪTĀJI**

PARCEĻES Nr.	KADAŠTRA Nr.	ADRESE	PARCEĻES PLATĪBA kv.m*	TERITORIJAS IZMANTOŠANA	NĪLM	GRĀVJA AIZSARGJOSLA (m²) /020150/	ELEKTROLĪNJAS AIZSARGJOSLA (m²) /020500/	APĢŪRINĀJUMI (m²) /020500/	KĪMISKĀ AIZSARGJOSLA (m²) /020500/
1		LAPENIEKU IELA	1679,99	SATIKSMES INFRASTRUKTŪRAS OBJEKTU TERITORIJĀ	(1101)	1144,17	158,22	1500,85	-
2		VĒSMAS IELA	2410,15	SATIKSMES INFRASTRUKTŪRAS OBJEKTU TERITORIJĀ	(1101)	126,56	96,41	-	-
3		METENU IELA	2321,00	SATIKSMES INFRASTRUKTŪRAS OBJEKTU TERITORIJĀ	(1101)	-	-	-	-
4		METENU IELA 1	1208,06	SBIEDRISKAS NOZĪMES OBJEKTU TERITORIJĀ	(0900)	-	183,27	-	-
5		METENU IELA 3	1480,89	SAVRUPMĀJAS APBŪVES ZONA	(0601)	-	-	-	-
6		METENU IELA 5	1276,15	SAVRUPMĀJAS APBŪVES ZONA	(0601)	-	-	-	-
7		METENU IELA 7	1242,09	SAVRUPMĀJAS APBŪVES ZONA	(0601)	-	-	-	-
8		METENU IELA 9	1791,38	SAVRUPMĀJAS APBŪVES ZONA	(0601)	-	289,31	-	-
9		METENU IELA 11	1287,10	SAVRUPMĀJAS APBŪVES ZONA	(0601)	-	325,62	-	-
10		METENU IELA 6	1237,64	SAVRUPMĀJAS APBŪVES ZONA	(0601)	-	-	-	-
11		METENU IELA 4	1247,63	SAVRUPMĀJAS APBŪVES ZONA	(0601)	-	-	-	-
12		METENU IELA 2	1238,30	SAVRUPMĀJAS APBŪVES ZONA	(0601)	-	-	-	-
13		VĒSMAS IELA 2	1214,46	SAVRUPMĀJAS APBŪVES ZONA	(0601)	-	126,22	-	-
14		VĒSMAS IELA 4	1288,81	SAVRUPMĀJAS APBŪVES ZONA	(0601)	-	-	-	-
15		VĒSMAS IELA 6	1297,64	SAVRUPMĀJAS APBŪVES ZONA	(0601)	-	-	-	-
16		VĒSMAS IELA 8	1254,01	SAVRUPMĀJAS APBŪVES ZONA	(0601)	-	-	-	-
17		VĒSMAS IELA 10	1347,75	SAVRUPMĀJAS APBŪVES ZONA	(0601)	-	238,88	-	-

VISS ZEMESGABALS ATRODAS KATLAKALNĀ ŪDENSŪTNES AIZSARGJOSLĀ  
 AILĀ AR APZĪMĒJUMU \* TERITORIJU PLATĪBAS TĪKS PRECĪZĒTAS PIE KADAŠTRĀLAS UZMĒRĪŠANAS

**AIZSARGJOSLU PIENEMTIE APZĪMĒJUMI**

	ELEKTROLĪNJAS AIZSARGJOSLA 2,5m
	ELEKTROLĪNJAS AIZSARGJOSLAS ROBEŽA
	GRĀVJA AIZSARGJOSLA 10m
	GRĀVJA AIZSARGJOSLAS ROBEŽA



**APZĪMĒJUMI**

	ZEMES GABALA ROBEŽA
	DETĀLPLĀNOJUMA ROBEŽA
	PROJ. PARCEĻU ROBEŽA
	APBŪVES ROBEŽA/ABŪVAIDE
	LĪKVIDĒJAMĀ ZEMES GABALA ROBEŽA
	PROJEKTĒJAMĀ SARKANĀ LĪNIJA
	PAŠĀLDĪBAS PROJ. SARKANĀ LĪNIJA
	DEMONTĒJAMIE ELEKTŘIBAS KABEĻI
	PROJEKTĒJAMĀS PARCEĻES Nr.
	PARCEĻES PLATĪBA m²
	ADRESE
	TRANSPORTA KUSTĪBAS VIRZIENS
	ESOŠA GAISVADU ELEKTROLĪNIJA
	NOCĒRTAMS KOKS
	ORIENTĒJOŠAIS BRAUKŠANAS JOSLAS LĪNĀJĀJĪV IETVES IZVIETOJUMS

**SIA "Kibilda zemes ierīcības birojs"**

Projekta nosaukums: SIA "Uzvaras Projekts"

Valdes loceklis: A. Galzons	31.08.2015
Sertificēts ģeodēzists: D. Daleckis	31.08.2015

**MDC**

Dati ievadīti pašvaldības AGIT datu bāzē  
 Uzņēmējums reģistrēts ar Nr. 8070 TP 045444  
 2015. gada 7. septembrī

**Uzmanību! Plāns sastādīts Latvijas normālo augstumu sistēmā epochā 2000.5 (LAS-2000.5). Eiropas vertikalās augstumu sistēmās (EVRS) realizācija Latvijas teritorijā.**

**PIEZĪMES:**

- Uzmērīšana veikta 2015. gada 10. augustā
- LKS-92 TM koordinātu sistēma, mēroga koeficients 0,999601
- Latvijas normālo augstumu sistēma (LAS-2000.5)
- Uzmērīšana izmantota LatiPos ĢP bāzes stacija "UJAAS" RTK režīmā un ierīcību noklikšķinātājspunktus: ĢP 1000; x=303518,748; y=599287,003; H=10,781m; ĢP 1001; x=303435,398; y=599349,639; H=10,819m;
- Nekustamā īpašuma kadastra kartes dati uz 07.08.2015. Dati iegūti portālā www.kadastrs.lv (dati 2015. gada)
- Saskaņā ar VZD saņemto informāciju zemes vienību robežas ir atbilstoši atbilstoši zemes kadastrālās uzņēmēšanas un vērtības ģeodēziskā tīkla precizitātei un var nesakrist ar situācijas plānu.
- Objekta platība - 3,09ha.
- Ielu sarkanās līnijas atbilstoši pašvaldības teritorijas plānojumam.

**Inženierkomunikāciju turētāju saskaņojumi**

Inženierkomunikāciju turētājs	Inženierkomunikācija	Paraksts	Datums	Saskaņotājs	Piezīmes
AS "Sadales tīkls"	vid. un zemsprieguma elektroapgādes tīkls	paraksts	27.08.2015	A. Segurns	Saskaņots
SIA "Lattelecom"	elektronisko sakaru tīkls	paraksts	31.08.2015	U. Skujņš	Saskaņots, Nr.3214
AS "Latvijas Gāze"	gāzes tīkls	paraksts	27.08.2015	G. Graudiņš	Saskaņots
Kečavas novada pašvaldība	inženierkomunikācijas	paraksts	27.08.2015	J. Šnepsts	Saskaņots
SIA "Balzāžu komūnālā saimniecība"	inženierkomunikācijas	paraksts	04.09.2015	S. Meldere	Saskaņots
VAS "Latvijas Valsts radio un televīzijas centrs"	elektronisko sakaru tīkls	paraksts	27.08.2015	R. Višņakovs	Saskaņots
VASIA "Zemkopības ministrijas nekustamie īpašumi"	meliorācijas sistēmas	e-pasts	31.08.2015	A. Ābele	Saskaņots Nr.2075/A15

**PROJEKTA VADĪTĀJS:** SERT. Nr. 10-0667 A. GEDROVICS  
**PROJEKTĒTĀJA ADRESE:** LIEPĀJAS IELA 31-1, RĪGA, LV-1002  
**LĪGUMA/ARHĪVA NR.:** 02D-17-UP 20.03.2017

**PASŪTĪTĀJS:** SIA "UZVARAS PROJEKTS"  
**RASEJUMS:** INŽENIERKOMUNIKĀCIJU PLĀNS, AIZSARGJOSLU PLĀNS  
 M 1:500 LAPA NR.